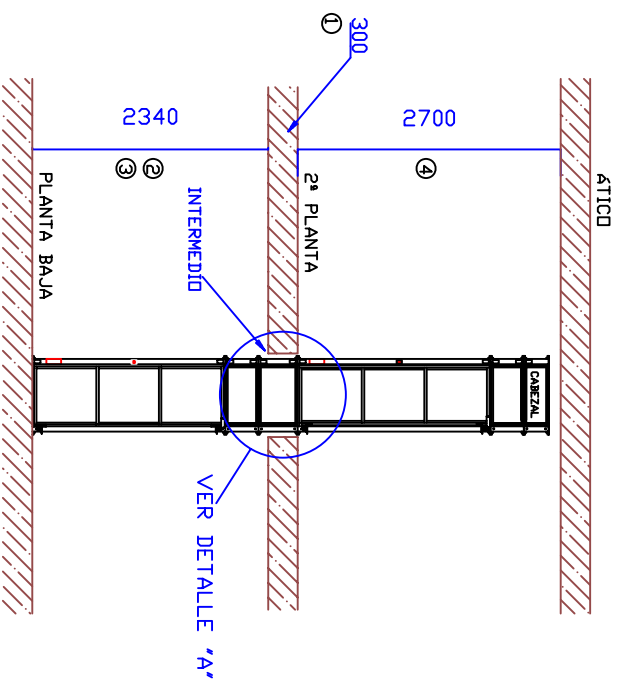
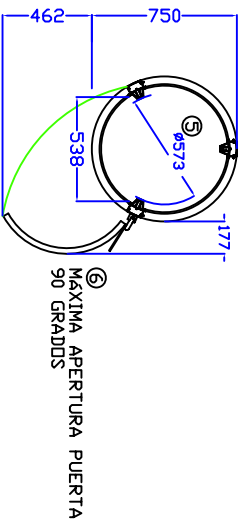


CONFIGURACIÓN TÍPICA - FORMATO CABEZAL

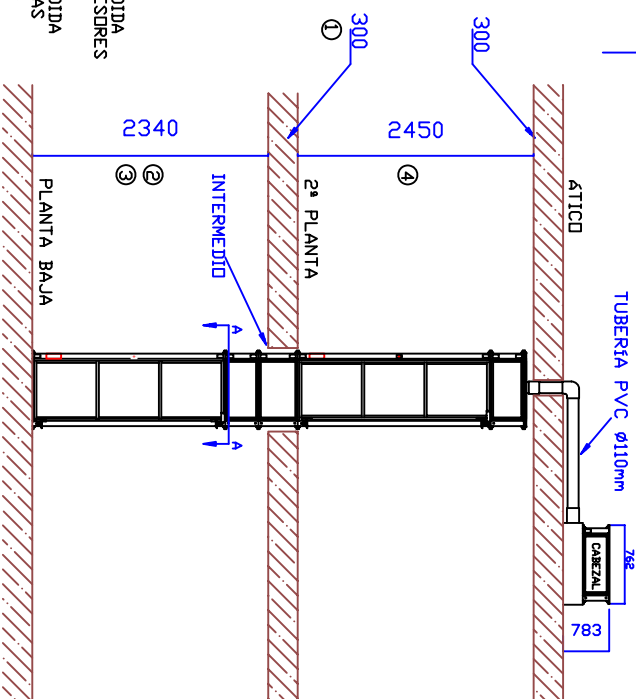


VISTA 'A-A'
ESCALA 2:1

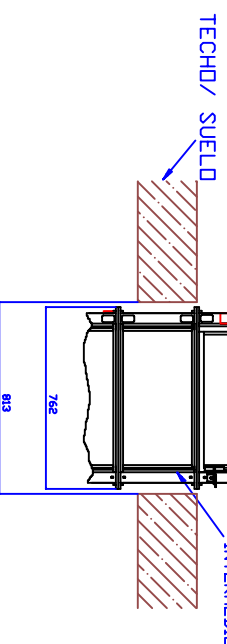


⑤ MÁXIMA APERTURA PUERTA
90 GRADOS

OPCIONAL: INSTALACIÓN REMOTA CABEZAL



DETALLE 'A-A'
<CONFIGURACIÓN ATRAVESANDO SUELO>



- NOTA:
- ① CILINDRO INTERMEDIO FABRICADO A MEDIDA PARA ADAPTARSE A LOS DISTINTOS ESPESORES DEL FORJADO EN CADA INSTALACION
 - ② CILINDRO INTERMEDIO FABRICADO A MEDIDA PARA ADAPTARSE A LA VARIACION DE LAS MEDIDAS ENTRE LAS DISTINTAS PLANTAS
 - ③ ALTURA MINIMA ADMISIBLE ES MAYOR DE 2340 mm
 - ④ ALTURA MINIMA ADMISIBLE INDICADA PARA CADA TIPO DE INSTALACION
 - ⑤ DIAMETRO INTERIOR CABINA SIN COLUMNAS ES 640 mm Y LA ALTURA INTERIOR CABINA ES 2007 mm
 - ⑥ ANCHO PASO DE PUERTA ES 508 mm
 - ⑦ DISTANCIA RECORRIDO MÁXIMO ELEVADOR ES 10m.

La información contenida en este documento es propiedad de Pneumatic Vacuum Elevators LLC. La reproducción total o parcial de cualquier información contenida en este documento queda totalmente prohibida por parte de cualquier persona u organización sin el expreso consentimiento por escrito de Pneumatic Vacuum Elevators LLC.

Item ref.	Quantity	Material	Dimensions	Article No./ Reference
ensa Ascensores Panorámicos Neutrónicos				
INSTALACION TÍPICA PVE30 ELEVADOR 2 PARADAS				
Designed by	Scale	Drawing No.	Rev	Date
HS	1:1	D-30-3CYL2	0	04/10/12