



ensa[®]

Ascensores Panorámicos Neumáticos



A WORK OF ART. POWERED BY AIR
PNEUMATIC VACUUM ELEVATORS



NUESTRA **EMPRESA**

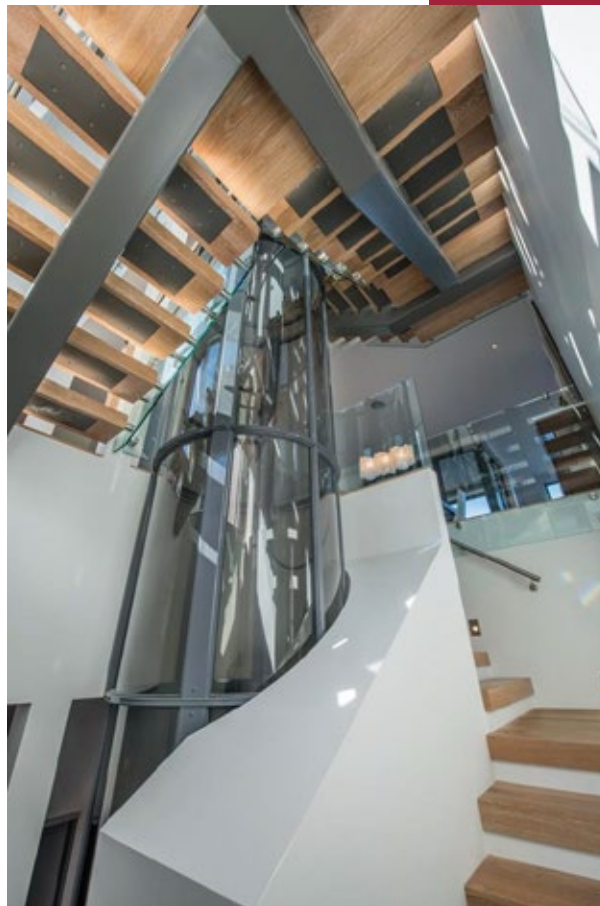
ENSA (Elevadores Neumaticos S.A.) es una empresa dedicada al desarrollo y fabricación de ascensores neumáticos por vacío, tecnología que ha revolucionado el transporte vertical basada en un principio de funcionamiento patentado por la firma.

Fundada en 1994 en Paraná, Entre Ríos, actualmente con fábrica en Europa y en EE.UU. se enorgullece de producir sus tres versiones de ascensores neumáticos con capacidad para una, dos, tres personas y silla de ruedas.

Gracias a este desarrollo, sumado a una visión de crecimiento y expansión por parte de la gerencia, es que hoy ENSA cuenta con una planta instalada en un predio de 5.000 m², con más de 2.200 m² cubiertos, donde actualmente se encuentra centralizada la producción, administración y gerencia.

Los mercados donde está presente son Estados Unidos, España, Portugal, China, Emiratos Árabes, entre otros que se suman al mercado local. Es por ello que los productos que desarrolla y fabrica ENSA están homologados con sello UL para la comercialización en EEUU y con sello CE para toda Europa.

A través de estos años de experiencia y desarrollo, se han instalado más de 6.500 elevadores en distintas partes del mundo, registrándose una capacidad de producción de 40 elevadores mensuales, que puede ampliarse según demanda.



¿CÓMO FUNCIONA?

El ascensor neumático es una estructura circular autoportante que **se instala directamente sobre el suelo del hogar.**

A diferencia de los ascensores tradicionales, en el ascensor neumático todo viene directamente integrado, y se distinguen **tres componentes principales:**

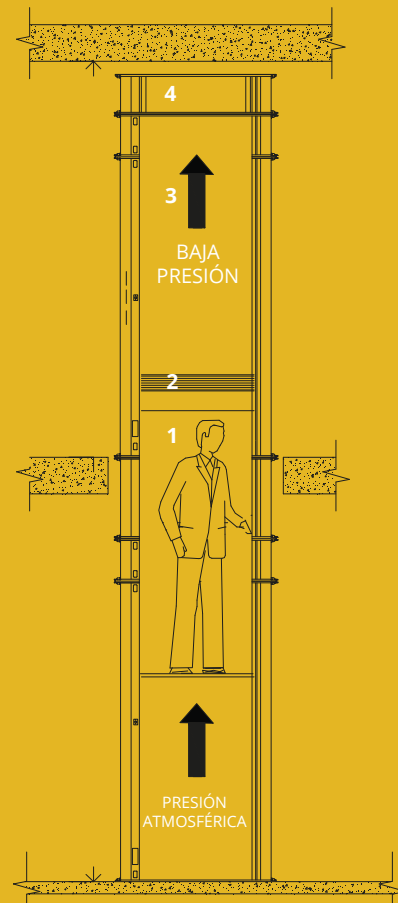
Cilindro externo completamente panorámico

Cabina que se desplaza en el interior y que transporta a los pasajeros

Sistema de vacío: contiene el motor y hay dos formatos diferentes

Para el **movimiento de ascenso** el sistema de vacío extrae aire, creando una diferencia de presión gracias a la cual la cabina sube. Mediante una lenta liberación de aire, el equilibrio se restablece haciendo descender la **cabina suavemente** hasta la planta deseada.

1. Zona de Presión Atmosférica
2. Sello sobre cabina
3. Zona de Baja Presión
4. Sistema de vacío





SUS **VENTAJAS**

- Especialmente pensado y **diseñado para el hogar**
- **Sin foso:** instalación directa sobre el suelo existente
- **Ecológico:** funciona aprovechando un recurso natural y abundante: **AIRE**
- Instalación limpia y **rápida en 24h**
- **Diseño panorámico 360°:** sin cables, poleas o mecanismos que entorpezcan la visión
- Conexión monofásica **220V y mínimo mantenimiento**
- **Máxima seguridad:** certificado CE de acuerdo a la Directiva de Máquinas 2006/42/CEE
- **Sin riesgo de atrapamiento:** si falla el suministro eléctrico mientras el ascensor está en movimiento, la cabina desciende automáticamente a la planta inferior.



UNIPERSONAL PVE30



750 mm



120 kg

- Diámetro exterior: 765 mm
- Espacio requerido instalación: 810 mm
- Carga máxima: 120 kg
- Diámetro interior cabina: 638 mm
- Peso estructura 3m recorrido: 250 kg
- Sin foso ni sala de máquinas
- Disponible en 2, 3, 4 y 5 paradas
- Potencia máxima: 3 kW



DOS PERSONAS PVE37



933 mm



150 kg

- Diámetro exterior: 948 mm
- Espacio requerido instalación: 990 mm
- Carga máxima: 150 kg
- Diámetro interior cabina: 821 mm
- Peso estructura 3m recorrido: 350 kg
- Sin foso ni sala de máquinas
- Disponible en 2, 3, 4 y 5 paradas
- Potencia máxima: 5 kW
- Posibilidad embarque a 0°, 90°, 180° y 270°



TRES PERSONAS (SILLA DE RUEDAS) PVE52



1316 mm



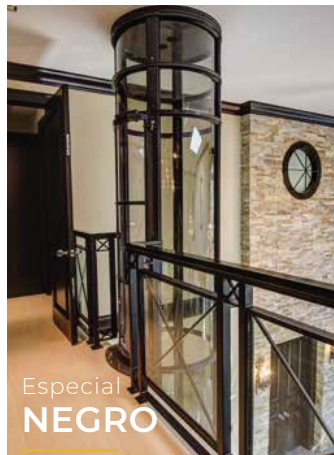
225 kg



- Diámetro exterior: 1331 mm
- Espacio requerido instalación: 1460 mm
- Carga máxima: 225 kg
- Diámetro interior cabina: 1210 mm
- Peso estructura 3m recorrido: 550 kg
- Sin foso ni sala de máquinas
- Disponible en 2, 3, 4 y 5 paradas
- Potencia máxima: 6 kW
- Posibilidad embarque a 0° y 180°

NUESTRAS **OPCIONES**

- **Cinco colores** diferentes de estructura externa
- **Silla plegable en cabina** (sólo disponible en modelo PVE37)
- **Botonera con llave en cabina**



¿QUÉ NECESITA PARA SU **INSTALACIÓN?**

1 Una ubicación para el ascensor **ESPACIO**

El ascensor neumático está diseñado para instalación en el **interior del hogar**. Se puede instalar en:

- Un hueco de una escalera.
- Un espacio abierto entre plantas.
- Realizando perforaciones entre plantas.

En función del modelo, las **medidas mínimas requeridas** son:

- Modelo PVE30: 810 mm diámetro
- Modelo PVE37: 990 mm diámetro
- Modelo PVE52: 1460 mm diámetro

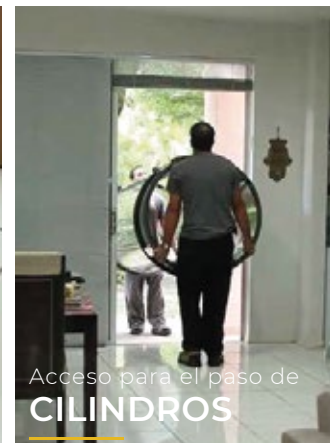
- Las mismas medidas se aplican para los accesos y pasos desde el exterior hasta el lugar de instalación.

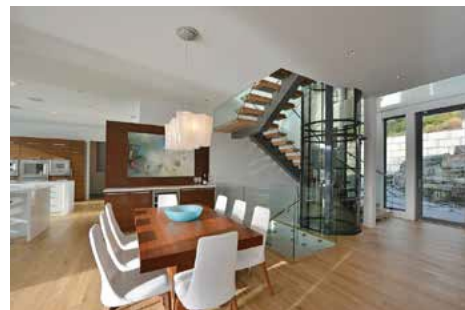
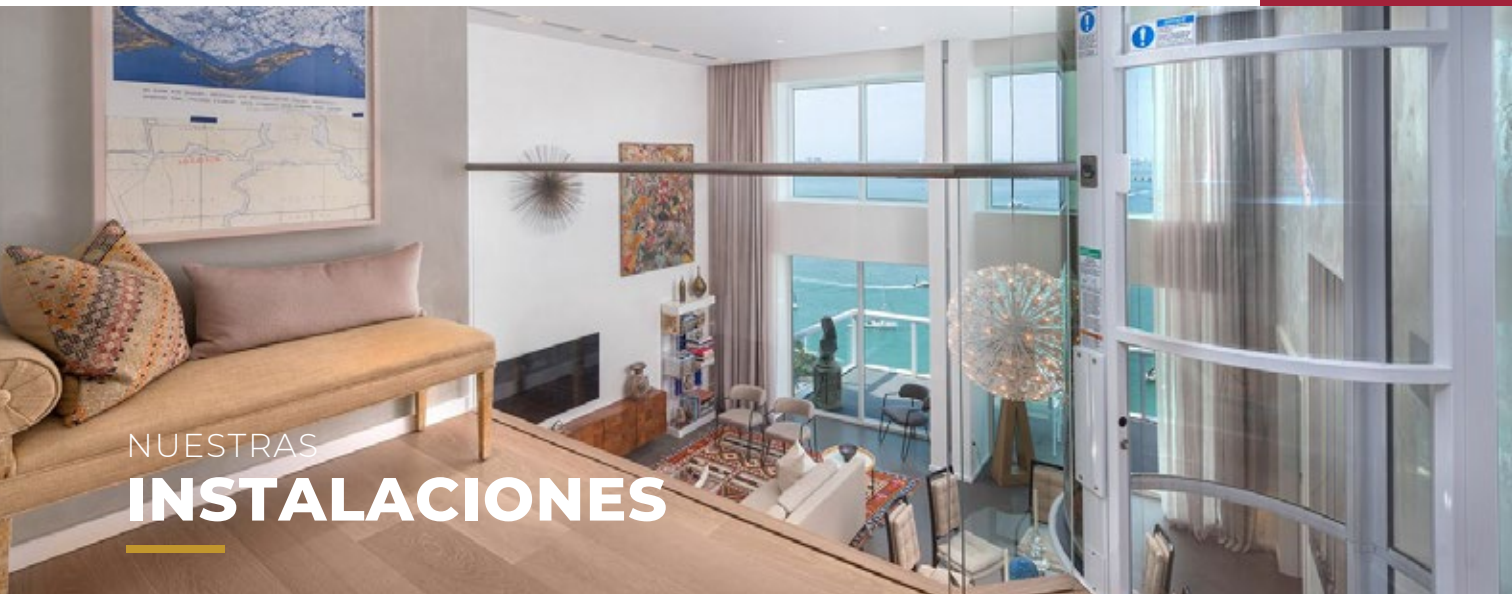
2 Requerimientos en la planta más **ALTA**



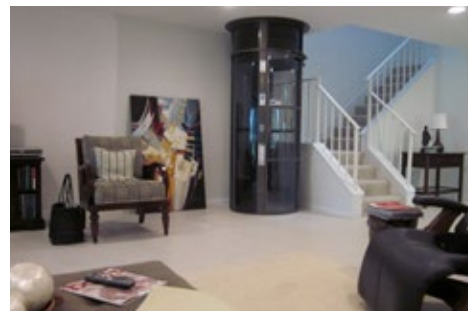
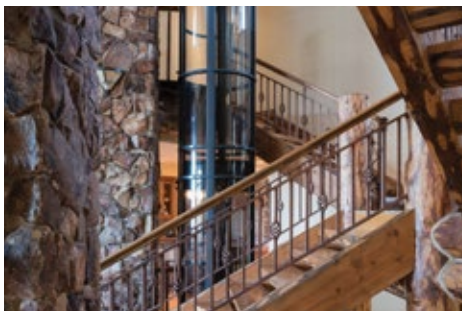
Conexión monofásica
220V y teléfono

3 Requerimientos en la planta más **BAJA**









ESPECIFICACIONES TÉCNICAS

	PVE30	PVE37	PVE52
• Diámetro exterior	765 mm	948 mm	1331 mm
• Espacio requerido instalación	810 mm	990 mm	1460 mm
• Carga máxima	120 kg	150 kg	225 kg
• No requiere foso ni sala de máquinas	✓	✓	✓
• Disponible en 2, 3, 4 y 5 paradas	✓	✓	✓
• Potencia	3 kW	5 kW	6 kW
• Alimentación monofase 220V.....	20 Amp	20 Amp	20 Amp
• Ancho de paso de puerta	508 mm	521 mm	813 mm
• Altura de puerta	1971 mm	1971 mm	2024 mm
• Pulsación automática, Iluminación LED, ventilación automática	✓	✓	✓
• Circuito electrónico. Comando y Control de cabina	24 V	24 V	24 V
• En caso de corte de suministro eléctrico descenso automático a planta inferior	✓	✓	✓
• Válvula limitadora de sobrecarga	✓	✓	✓
• Garantía	1 años	1 años	1 años
• Certificado de producto CE. Directiva de Máquinas 2006/42/CE (Velocidad < 0.15m/s)..	✓	✓	✓
• Instalación únicamente en interior (NO Intemperie)	✓	✓	✓

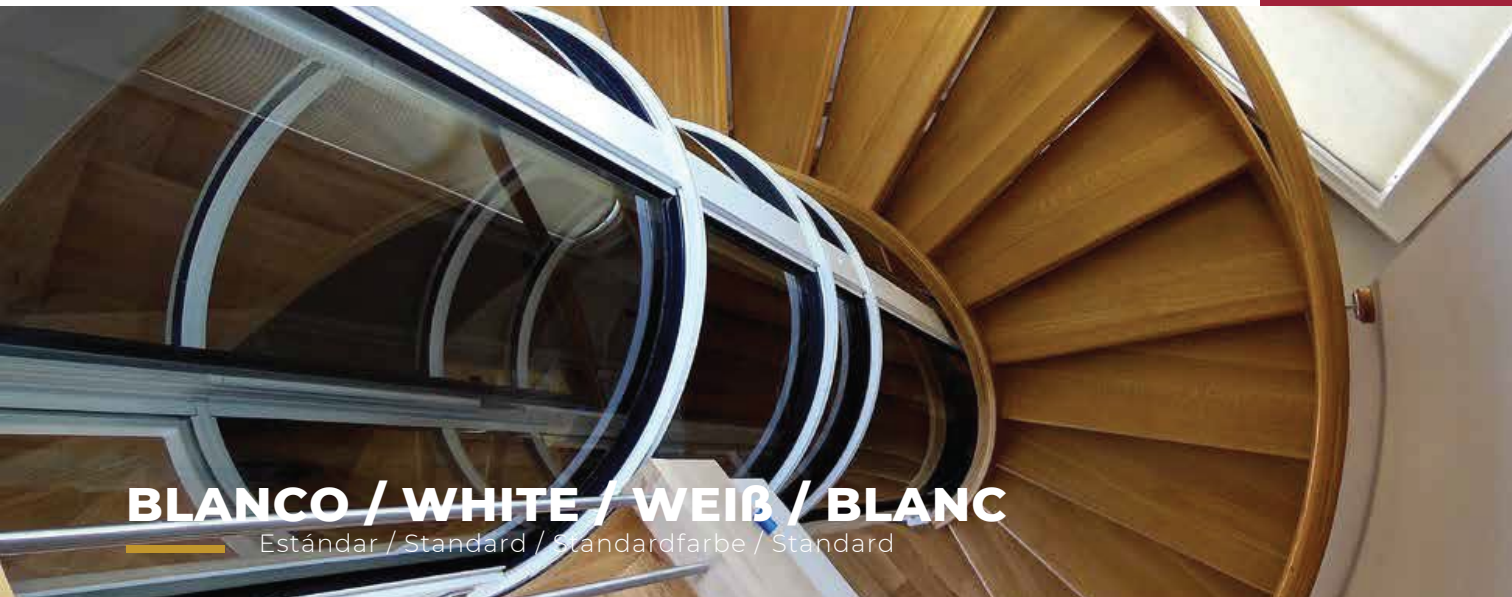
* Datos técnicos no vinculantes y sujetos a modificaciones. PVE se reserva el derecho a modificarlos sin previo aviso.



ensa[®]

Ascensores Panorámicos Neumáticos

COLORES / COLOURS / FARBEN / COLORIS

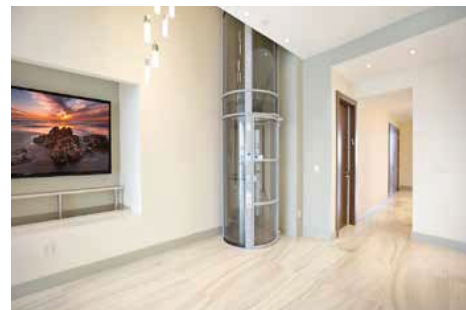


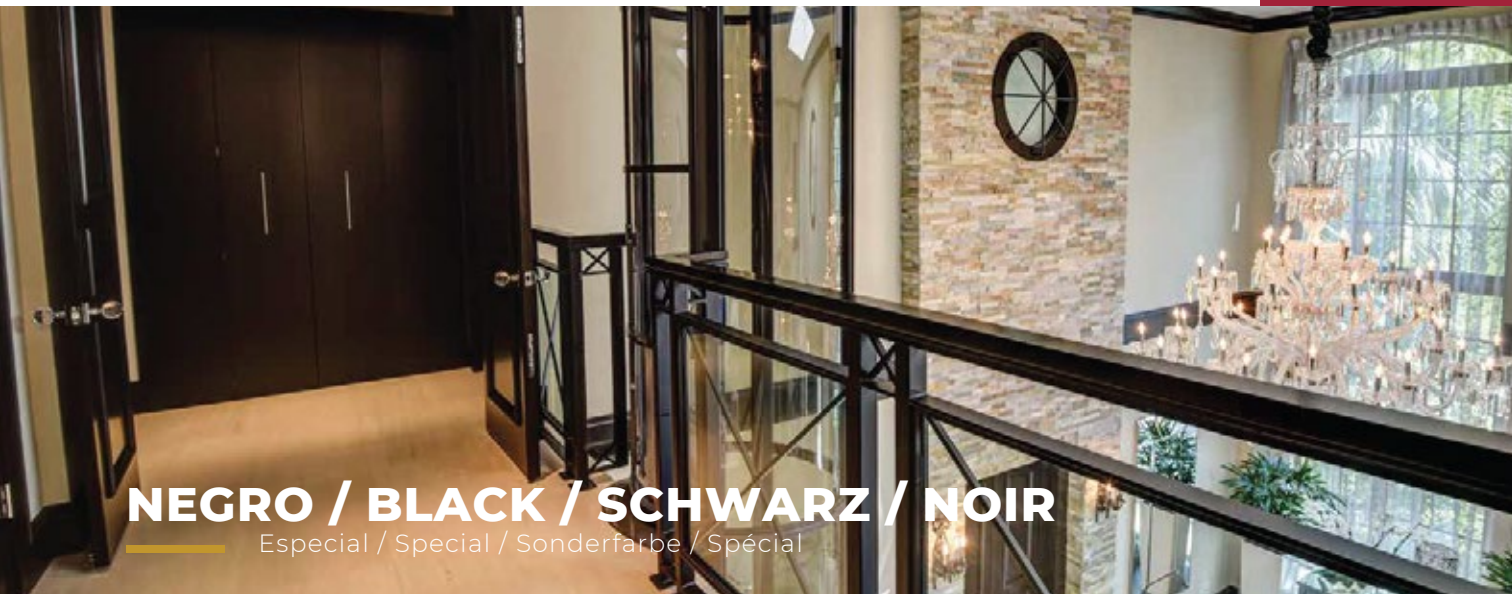
BLANCO / WHITE / WEIß / BLANC

Estándar / Standard / Standardfarbe / Standard









NEGRO / BLACK / SCHWARZ / NOIR
Especial / Special / Sonderfarbe / Spécial







ensa[®]

Ascensores Panorámicos Neumáticos

Elevadores Neumáticos, SA

Vicente López y Planes 574

E3102IVL - Paraná, Entre Ríos (Argentina)

Tel: +54 343 4346507 - Fax: +54 343 4346506

info@ensa.com.ar - www.ensa.com.ar

